



KSD

Bilance elettroniche da banco in acciaio inox serie "KSD"



TOLERANCE +/-



Queste bilance elettroniche da banco si caratterizzano per la carrozzeria in acciaio inox, robusta e versatile, e per il piatto di grandi dimensioni.

Il nuovo programma multifunzione offre all'operatore la possibilità di scegliere il modo desiderato, per contare pezzi, eseguire controlli, pesare in percentuale oppure sommare più pesate per conoscere il totale.

Il funzionamento a batteria a lunga durata e le maniglie laterali permettono di spostare agevolmente la bilancia direttamente dove occorre pesare.

La soluzione ideale per applicazioni industriali avanzate

BILANCE ELETTRONICHE: CARATTERISTICHE TECNICHE

- Carrozzeria delle bilance in acciaio INOX, resistente e facile da pulire.
- Piano di carico della bilancia in acciaio INOX, ispezionabile e lavabile, dimensioni 250x340mm.
- Celle di carico in alluminio.
- Display LCD da 40mm, con retroilluminazione a colori per controllo visivo del peso.
- Tastiera impermeabile e programma multifunzione.
- Protezione IP44.
- Piedini antiscivolo regolabili.
- Maniglie laterali ergonomiche.
- Bolla di livello sottopiatto.
- Porta seriale RS232 per collegamento a Pc o stampante.
- Alimentazione della bilancia tramite batteria interna ricaricabile con autonomia di lavoro di 40h circa oppure alimentatore esterno/caricabatterie.

BILANCE ELETTRONICHE: CERTIFICAZIONI PRINCIPALI

- I certificati delle bilance KSD sono:
 - EU Type Examination Certificate (45501:2015)
 - OIML R76

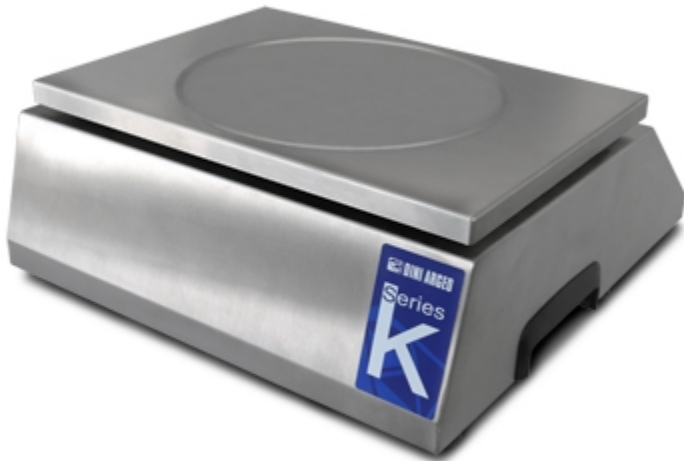
SEZIONE I/O

- Porta bidirezionale RS232/C configurabile per collegamento a stampante/etichettatrice, oppure per stampante solidale.
- Porta bidirezionale RS232/C (in opzione RS485) configurabile per PC, PLC, display supplementare remoto o modem radio. Connettore RJ per connessione rapida.

MODI DI FUNZIONAMENTO SELEZIONABILI

- Tramite tasto dedicato, è possibile scegliere il modo di funzionamento desiderato:
- **FUNZIONI SELEZIONABILI:**
 - Visualizzazione ad alta risoluzione x 10.
 - Pesatura di precisione con ricalibrazione temporanea tramite peso campione (per uso interno di fabbrica).
 - Netto/Lordo o conversione lb/kg.
 - Totalizzazione pesi.
 - Formulazione.
 - Controllo +/-
 - Pesata percentuale.
 - Trasmissione peso omologata a PC/PLC o stampante.
 - Contapezzi.
 - Hold
- **ALTRE FUNZIONI DI SERIE:**
 - Azzeramento, Tara autopesata, Tara preimpostabile, Tara automatica, Autospegnimento.

PARTICOLARE 1



PARTICOLARE 2



Retroilluminazione con colore configurabile.

PARTICOLARE 3



Le maniglie di trasporto laterali agevolano lo spostamento della bilancia.

VERSIONI

Versioni disponibili

Codice	Max (kg)	d (g)	 2R (g)*
KSD6C6	3/6	0.5/1	0.5/1
KSD6	3/6	1/2	1/2
KSD15	6/15	2/5	2/5
KSD30	15/30	5/10	5/10

(*) Divisioni CE-M ottenibili solo con le relative opzioni.



APOTEC SRL A SOCIO UNICO

VIA TOCE, 215 - 20020 - CESATE (MI)

Tel. 02 99067538

Fax. 02 99067538

E-mail a.casello@apotec.it

Web